

ITシステム技術の未来に挑む

# FS Access

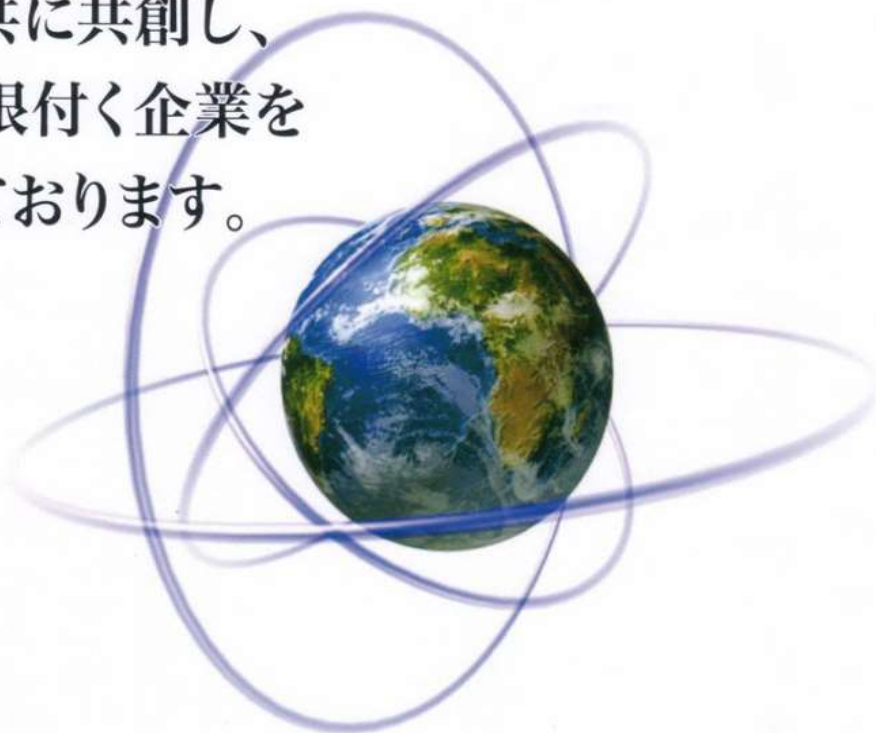
計測・制御系

業務用アプリケーション

システム インテグレーション サービス

<http://www.fs-access.com>

エフズアクセスは  
独立系ソフトハウスとして  
地場産業の活性化・育成・  
雇用促進を目的に  
地域と共に共創し、  
地場に根付く企業を  
目指しております。



## 株式会社 エフズアクセス

【本社】 岐阜市吉野町6-14 三井生命岐阜駅前ビル4F  
TEL 058-264-1722 FAX 058-264-1792

社訓

パワーを最大限に発揮し  
 付加価値のあるサービスを提供する  
 誰からも愛され期待され感動を与える仕事をする



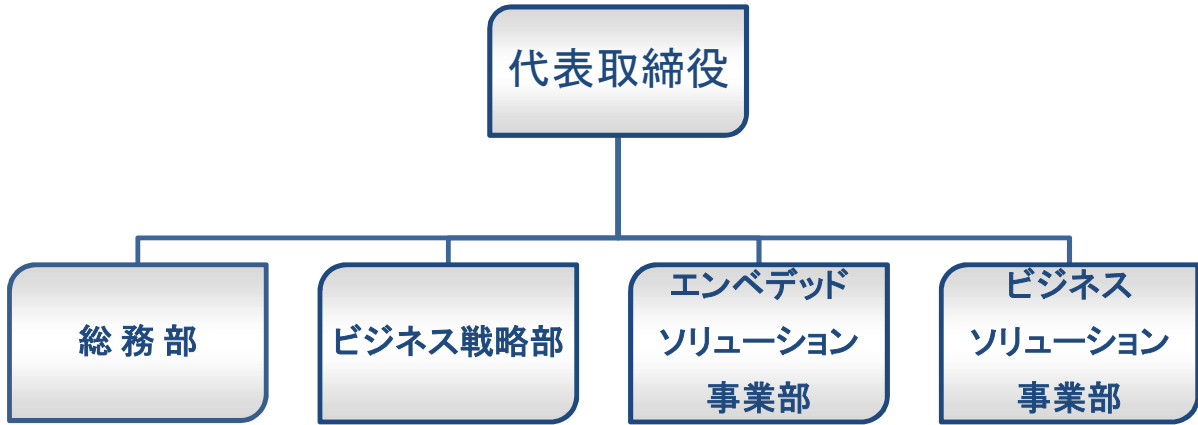
会社概要

社名	株式会社エフズアクセス	
URL	<a href="http://www.fs-access.com">http://www.fs-access.com</a>	
E-mail	お問合せ	
	(各種)	<a href="mailto:info@fs-access.com">info@fs-access.com</a>
	(業務)	<a href="mailto:oshigoto@fs-access.com">oshigoto@fs-access.com</a>
	(就職)	<a href="mailto:recruit@fs-access.com">recruit@fs-access.com</a>
所在地	【本社】 〒500-8844 岐阜市吉野町6丁目14番地 三井生命岐阜駅前ビル4階 TEL 058-264-1722 FAX 258-264-1792	
設立	平成10年11月20日	
資本金	1,300万円	
社員数	36名 (平成29年4月現在)	
加盟団体	中部アイティ協同組合 岐阜商工会議所 岐阜北法人会	
取引銀行	十六銀行 三菱東京UFJ銀行 岐阜信用金庫 愛知銀行	真砂町支店 岐阜支店 真砂町支店 岐阜支店

沿革

- 平成10年11月20日  
有限会社エフズアクセスを設立し、岐阜市福住町に事務所を設ける
- 平成12年12月1日  
資本金350万円から650万円増資し、  
資本金1,000万円とする  
有限会社から株式会社に組織変更する
- 平成18年6月2日  
資本金1,000万円から300万円増資し、  
資本金1,300万円とする
- 平成18年6月5日  
業務拡大に伴い、事務所を岐阜市加納栄町から  
現在の岐阜市吉野町に移転する
- 平成29年  
岐阜県内初  
ナショナルインスツルメンツ社(NI社)の  
アライアンスパートナーに認定  
一般労働者派遣事業 認可取得  
(派21-300303)

組織図



事務所のご案内



ACCESS

JR岐阜駅中央北口より徒歩5分  
名鉄新岐阜駅より西へ徒歩10分

## 事業内容

### 計測・制御

各種電子機器に組み込まれる計測・制御部のソフトウェア開発の提供

エンベデッド・ソフトウェア	マイコン搭載の産業機器や家電製品などに特定の機能を実現するための組込ソフトウェア開発
エンジニアリング・ソフトウェア	各種分析、解析、監視を行う計測制御ソフトウェアの開発
ファームウェア	BIOS部やドライバの開発

#### 【開発事例】

- ・音振動計測システム
- ・自動車排ガス分析システム
- ・航空機機器検査システム
- ・燃料電池耐久装置ソフト
- ・燃料不純物特性試験装置ソフト
- ・風洞計測・処理システム

### 業務用アプリケーション

様々な業務用アプリケーションの設計・開発・保守に関するサービスを提供し、お客様のニーズに合ったシステムの提案

業務アプリケーション	様々な業務向けのアプリケーション開発、システム構築、運用・保守
サーバー	業務用サーバーの設計、開発、保守
グループウェア	グループウェアの構築、管理
ホームページ	各ホームページの企画、制作、管理
社内教育	ネットワーク等の社内教育に関するサービス

#### 【開発事例】

- ・LotusNotesアプリケーション開発
- ・市町村収納金システム
- ・住民基本情報管理システム
- ・SharePointアプリケーション開発
- ・航空機重量・重心管理システム

### システムインテグレーション

各種システムの構築において、要件定義・基本設計からプログラム製造・運用の準備・保守までの幅広い業務の総合的な提供

広域ネットワーク	ネットワークの選定、構築・保守
社内ネットワーク	LAN(Local Area Network)の設置、拡張・保守
データベースソリューション	データベースの構築、保守、チューニング
インテリジェント	インテリジェントシステムの構築、保守
OA関連	OA(Office Automation)に関する様々なサービス

## 業務スタイル

### 業務体制

社内で業務にあたる場合と客先常駐型として業務にあたる場合があります。

業種	航空、自動車、金融、自治体 等
勤務地	岐阜市、岐阜市近郊が中心
通勤	客先常駐型の場合、直行・直帰
業務時間	社内規定は9:00～18:00 客先規定により変動あり
服装	客先規定による 常駐は一部制服、作業着の支給あり
期間	案件により異なり、数か月～数年

### 研修

マナー研修	中部アイティ協同組合、外部団体での研修参加
技術研修	社内研修を実施 個人の技術レベルに合わせ期間・内容を調整

## 特色

### 社員の経歴（一部抜粋）

理系のみでなく文系履修者も多く所属、また、採用時未経験者も多数所属しています。

朝日大学  
関西学院大学  
岐阜大学  
岐阜経済大学  
岐阜聖徳学園大学  
岐阜市立女子短期大学  
近畿大学  
静岡理工科大学  
信州大学  
大東文化大学  
中京大学  
中部大学  
東海職業能力開発大学校  
東海大学  
名古屋大学  
南山大学  
明治大学  
北海道情報大学  
愛知淑徳大学  
大阪情報専門学校  
トライデントコンピュータ専門学校  
名古屋工学院専門学校  
名古屋情報メディア専門学校  
大原簿記医療観光専門学校岐阜校  
愛知工業大学情報電子専門学校  
HAL 名古屋  
鶯谷高校  
県立岐阜商業 ほか

## 月次会議（F-Pro）

エフズアクセスでは客先での常駐作業、中部圏を中心に広く業務を展開しています。そのため、なかなか社員が集まって交流を深めたり、業務での悩みや相談をする機会がありませんでした。そこで月に一度、それぞれの業務報告および社内交流の場として、本社にて月次会議をおこなっております。

### 業務報告



弊社は多種多様な分野に携わっており、業務によって内容や抱えている問題はさまざまです。それらを報告し合い、情報の共有、問題点の把握、他業務への活用を行っています。他の分野からの視点による意見や経験者からの助言を積極的に取り入れ、日々の業務に生かしています。

### 個人発表



社員の「説明力・発表スキルの向上」と、人前で自分の意見を伝える練習をテーマとして、プレゼンテーション活動を行っています。皆さんに理解しやすい資料を作成するのも重要なポイントです。発表テーマは仕事に限らず、個人が考えた自由な内容としています。発表後には、質疑応答や活気あるディスカッションがあり、和気藹々として雰囲気で行っています。

### 過去に発表された個人発表テーマ



個人発表の内容の一例をご紹介します。

#### 【家庭菜園のすすめ】

家庭菜園を行っている社員が、家庭菜園するにはどのようにしていけばよいのかを題材に発表。

## チーム活動

平成22年から社員育成ならびに企業競争力アップのためチーム活動を行っています。  
 活動の重点目標は次の通りです。

- ・ 関連分野の業務や新しい技術に挑戦し、スキル向上を目指す。
- ・ 社員同士のコミュニケーションを図り、チームワークの向上を目指す。
- ・ 一般社員をプロジェクトマネージャーとして配置し、案件形式あるいは実践形式の活動を行いながら、プロジェクトの管理能力を養う。

### チーム活動のテーマ

社内で行くつかのチームに別れ、活動を行っています。

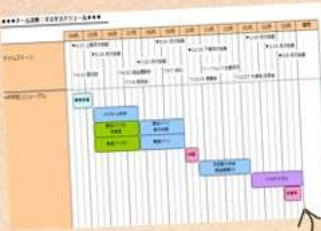
- ・ Androidアプリケーションの開発
- ・ 当社ホームページの更改
- ・ 社内システムのメンテナンス
- ・ 温感センサーを使用したプログラム開発
- ・ 社内報の作成

※ 各チームの活動内容は、当社HPにて紹介しております。是非、ご覧ください。

URL:

[http://www.fs-access.com/join\\_us\\_02.html](http://www.fs-access.com/join_us_02.html)

### 活動内容のご紹介：当社ホームページの更改



マスタースケジュール

**\*活動内容\***

自社HPのリニューアル

**\*作業の進め方\***

現行の改善点や、新しく追加する機能、ニーズの明確化などを行い、プロジェクト計画書の作成します。  
 開発モデルはプロトタイプを最初に作成し、精査と改善を1ヶ月サイクルで行うスパイラルモデルの手法をとっています。  
 チームリーダーはスケジュールと進捗管理も行います。

**\*楽しい点と苦労する点\***

普段の業務と同じように管理をしてしまうと窮屈に感じてしまうので、その辺りの『さじ加減』が難しいです。  
 技術スキルの難しいことはありませんが、その代わり表現方法やコンテンツでアイデアを出し合い『遊び心』を随所に取り入れるようにしています。



**\*活動を通して身につけられること\***

現場や業務チームが異なる社員同士の交流の場になりました。  
 普段の業務では、ひとつの工程に集中しがちになってしまいますが案件開発のシミュレーションとして、案件全体を視野に入れる考えが身に付けばと考えています。





## 福利厚生

社員同士のコミュニケーションの場として毎年、社員旅行を行っています。  
また、スポーツやBBQなど幅広く交流の場を設けて活動中です。  
社員だけでなく家族ぐるみでの交流もあり、より一層親睦を深めております。  
通例として入社2年目の社員が幹事となり、1年を通した催しを企画していきます。



## 採用

<b>募集職種</b>	システムエンジニア、ネットワークエンジニア、プログラマー
<b>応募方法</b>	ハローワークの求人情報より応募
<b>選考方法</b>	一次選考:書類選考 二次選考:面接

給与、諸手当等については当社HPまたはハローワークの求人票をご覧ください。